

 **FONDAZIONE**
Cassa di Risparmio di Imola

**CASSA DI RISPARMIO
DI CESENA**
dal 1841
 **fondazione**  **banca**
INSIEME, PER CRESCERE
CON VOI

 **FONDAZIONE**
CASSA DI RISPARMIO
DI RAVENNA

 **fondazione**
BANCA DEL MONTE
E CASSA DI RISPARMIO
FAENZA

 **FONDAZIONE**
CASSA DI RISPARMIO E
BANCA DEL MONTE DI LUGO

 **FONDAZIONE**
CASSA DEI RISPARMI DI FORLÌ

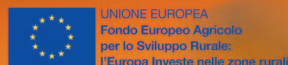
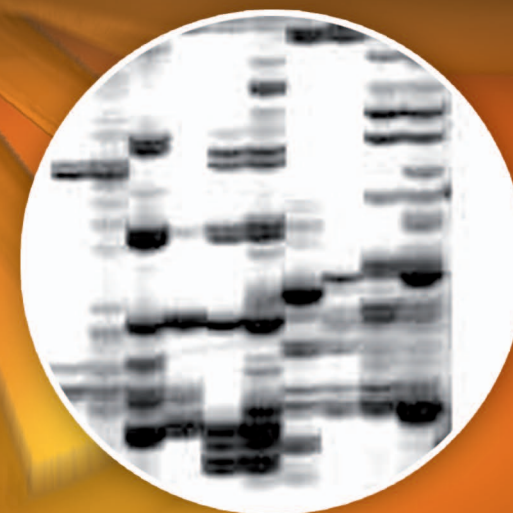
con il patrocinio di:



STRUMENTI GENOMICI PER IL MIGLIORAMENTO DI PIANTE DA FRUTTO

SEQUENZIAMENTO DEL GENOMA E APPLICAZIONI DI SELEZIONE ASSISTITA ALL'USO DEI MARCATORI

**Programma
di Sviluppo Rurale
dell'Emilia-Romagna
2007/2013**



Regione Emilia-Romagna
Direzione Generale Agricoltura

Comitato Scientifico

Università degli Studi di Bologna e di Milano
Università Politecnica delle Marche
Parco Tecnologico Padano Lodi
CRA-FRU Roma

Segreteria Organizzativa

CRPV, Cesena (FC)
Mario Savorelli
(0547.313514 - msavorelli@crpv.it)

Venerdì 4 maggio 2012 - ore 9,30

Centro Congressi
Cesena Fiera - Pievesestina (FC)

**pempacorte**
ORGANIZZAZIONE DI PRODUTTORI ORTOFRUTTICOLI

**apofruit**
APOFRUIT Italia soc. coop. agricole

**OROGEL**
fresco

**apo conerpo**

PROGRAMMA GENOMICA

- Ore 9.30 Indirizzi di saluto
B. Piraccini (Fondazione Cassa di Risparmio di Cesena)
- Ore 9.45 Introduzione e coordinamento lavori
G. Reggidori (CRPV, Cesena)
- Ore 10.00 Relazioni:
Le attuali conoscenze sul genoma dei fruttiferi:
- Il genoma degli agrumi
M. Morgante, G. Reforgiato (CRA-ACM, Catania)
 - Il genoma del melo
R. Velasco (Fondazione Edmund Mach, Trento)
 - Il genoma del pesco
L. Dondini, S. Tartarini (DCA Università di Bologna)
 - Il genoma della vite
G. Di Gaspero, R. Testolin (DiSA Università di Udine)
- Ore 11.40 Comunicazioni:
- I brevetti e la selezione assistita: cosa è proteggibile, quali sono i diritti conferiti, i futuri sviluppi
S. Borrini (SIB, Roma)
 - Riflessioni su un nuovo modello di organizzazione del breeding
A. Crociani (CRPV, Cesena)
R. Viola (Fondazione Edmund Mach, Trento)
- Ore 12.00 Discussione
- Ore 12.30 Conclusioni
S. Sansavini (DCA Università di Bologna)

PROGETTO MASPES

- Ore 14.30 Indirizzi di saluto
G. Monducci
(Fondazione Cassa di Risparmio di Imola - Presidente del Centro per lo Sviluppo Economico del Territorio Imolese)
- Ore 14.45 Introduzione e coordinamento lavori
D. Bassi (Università degli Studi di Milano)
- Ore 15.00 Relazioni:
Strumenti genomici per la selezione assistita finalizzata a:
- Contenuto in zuccheri e acidi del frutto di pesco e di albicocco
S. Tartarini et al. (DCA Università di Bologna)
 - Resistenza al marciume bruno e all'oidio in pesco
I. Pacheco Cruz et al. (Università degli Studi di Milano)
 - Valutazione dei composti volatili del frutto di pesco
R. Pirona et al. (Parco Tecnologico Padano Lodi)
 - Pezzatura del frutto di pesco
C. Da Silva Linge (Università degli Studi di Milano)
- Ore 16.20 Discussione
- Ore 16.45 Conclusioni
P. Turroni (Apofruit Italia, Cesena)

La genomica riguarda lo studio, mediante tecnologie di biologia molecolare, dell'intera informazione genica contenuta in un organismo, cioè lo studio del suo genoma. I dati che se ne ricavano sono un utile strumento che affianca e velocizza i programmi di miglioramento genetico.

Scopo del convegno è di valorizzare gli approcci genomici al miglioramento genetico dei fruttiferi, con particolare riferimento alle applicazioni della selezione con marcatori (o MAS: *marker assisted selection*).

Si tratta di una strategia in grado di rendere più efficiente il lavoro di selezione varietale attraverso strumenti di genomica e in particolare tramite l'ausilio di marcatori molecolari.

L'occasione per fare il punto su questo importante strumento è data dalla conclusione della prima fase del progetto MASPES, finalizzato al miglioramento varietale di pesco e albicocco in Emilia Romagna.

Il progetto coordinato dal CRPV - in collaborazione con il Dipartimento di Coltivazioni Arboree dell'Università di Bologna e il Dipartimento di Produzione Vegetale dell'Università degli Studi di Milano (responsabile scientifico: Prof. Daniele Bassi) - è finanziato congiuntamente dalla Regione Emilia-Romagna, dalle Fondazioni Cassa di Risparmio di Cesena, Faenza, Forlì, Imola, Lugo e Ravenna e dalle OP Apofruit Italia, Apconerpo, Orogel Fresco e Pempa-Corer.

